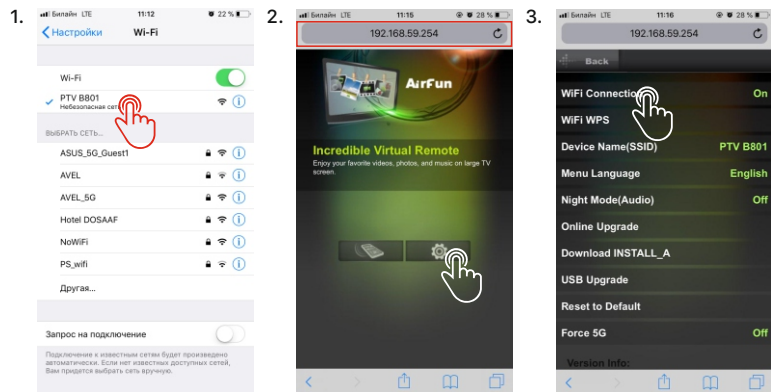
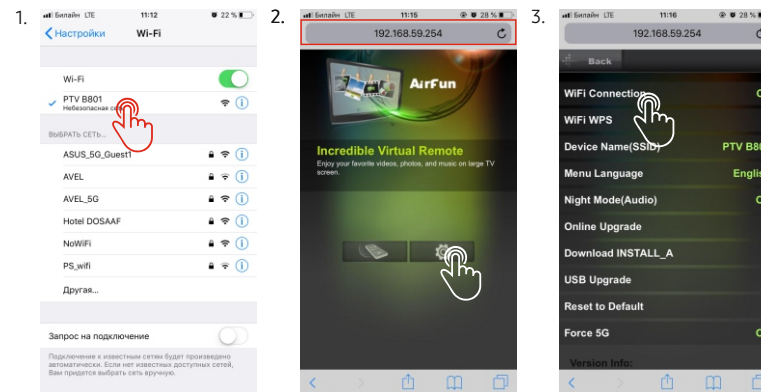


## User manual for Smart Play function via router (iOS). Home Wi-Fi network connection.

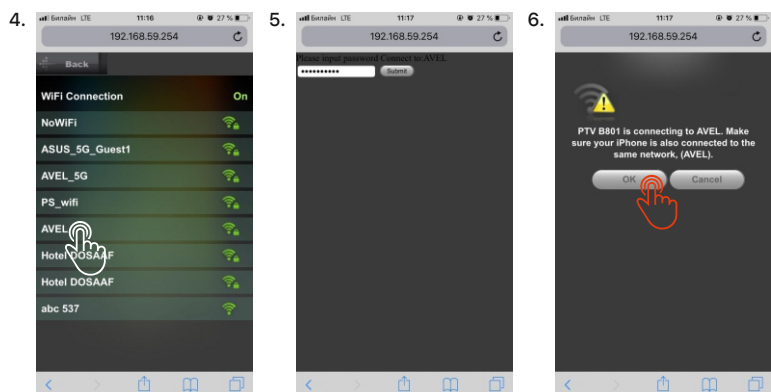
## Руководство по эксплуатации функции Smart Play через роутер (iOS). Домашняя сеть Wi-Fi.



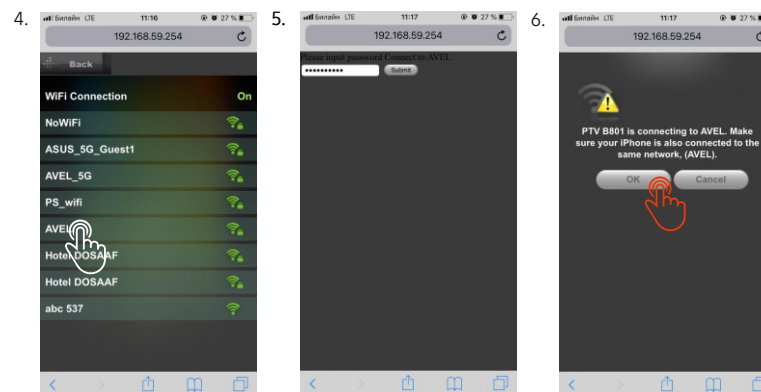
1. Connect your smartphone to TV via Wi-Fi.  
2. Open browser and type TV's IP address in the address bar: 192.168.59.254. Then enter to the setting menu.  
3. Open «Wi-Fi Connections».



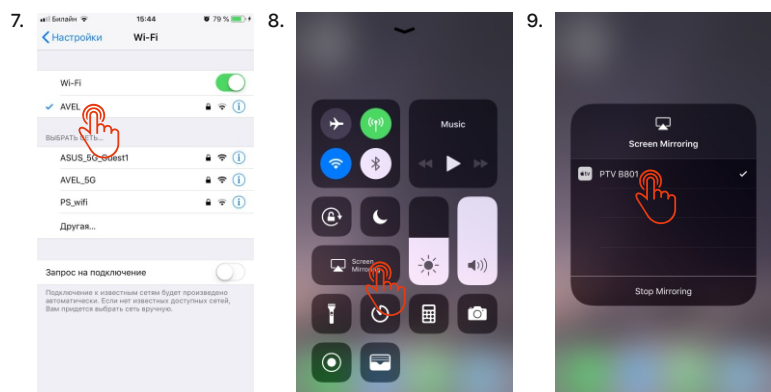
1. С помощью Wi-Fi подключите Ваш смартфон к телевизору.  
2. Откройте браузер и введите в адресную строку IP-адрес телевизора: 192.168.59.254. Далее войдите в меню настроек.  
3. Откройте пункт «Wi-Fi Connections».



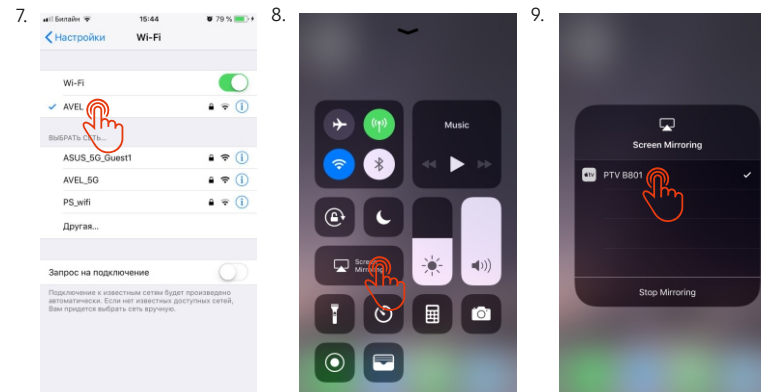
4. Choose your home Wi-Fi network.  
5. Enter the password for your network.  
6. Press the «OK» button.



4. Выберете Вашу домашнюю Wi-Fi сеть.  
5. Введите пароль Вашей домашней Wi-Fi сети.  
6. Нажмите кнопку «OK»



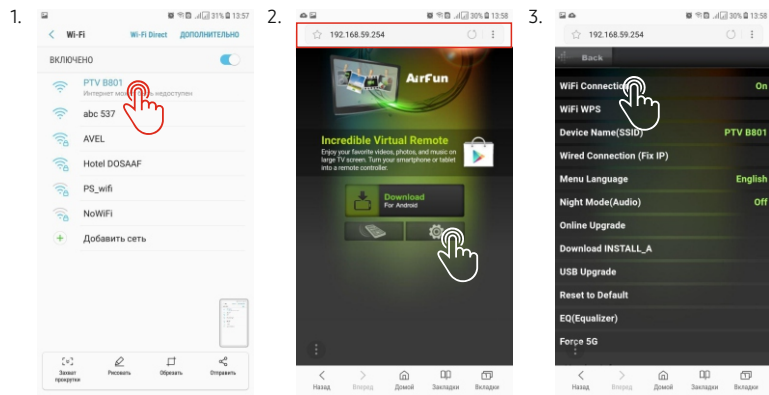
7. Enter to your smartphone settings and connect to your home Wi-Fi network.  
8. Enable the AirPlay function on your smartphone.  
9. Choose the TV from list of devices.



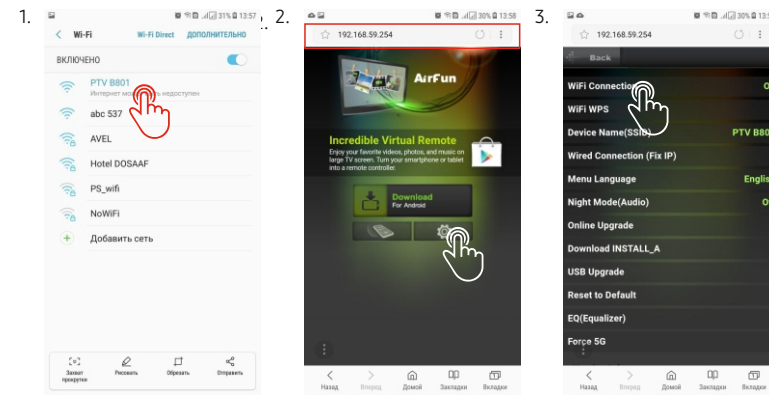
7. Зайдите в настройки смартфона и подключите его к Вашей домашней Wi-Fi сети.  
8. Включите функцию AirPlay на Вашем смартфоне.  
9. Выберете телевизор из списка доступных устройств.

## User manual for Smart Play function via router (Android). Home W-Fi network connection.

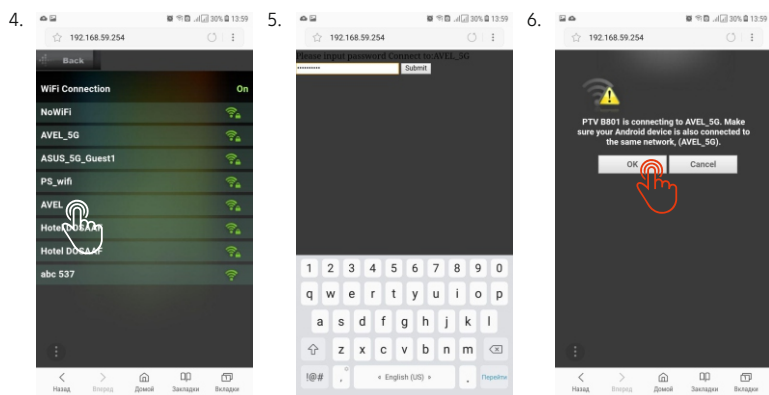
## Руководство по эксплуатации функции Smart Play через роутер (Android). Домашняя сеть Wi-Fi.



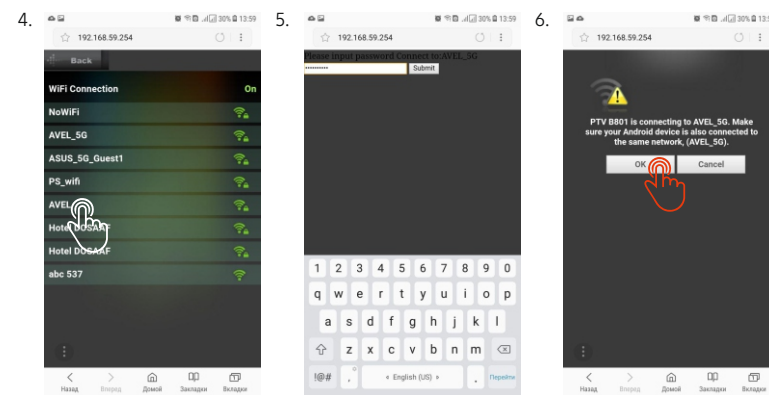
1. Connect your smartphone to TV via Wi-Fi.  
2. Open browser and type TV's IP address in the address bar: 192.168.59.254. Then enter to the setting menu.  
3. Open «Wi-Fi Connections».



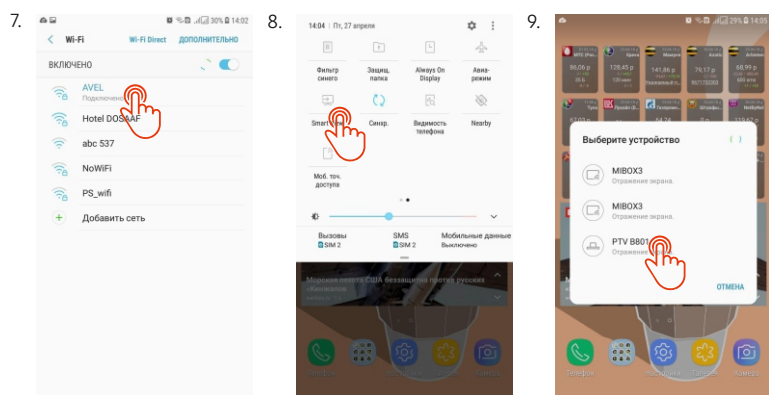
1. С помощью Wi-Fi подключите Ваш смартфон к телевизору.  
2. Откройте браузер и введите в адресную строку IP-адрес телевизора: 192.168.59.254. Далее войдите в меню настроек.  
3. Откройте пункт «Wi-Fi Connections».



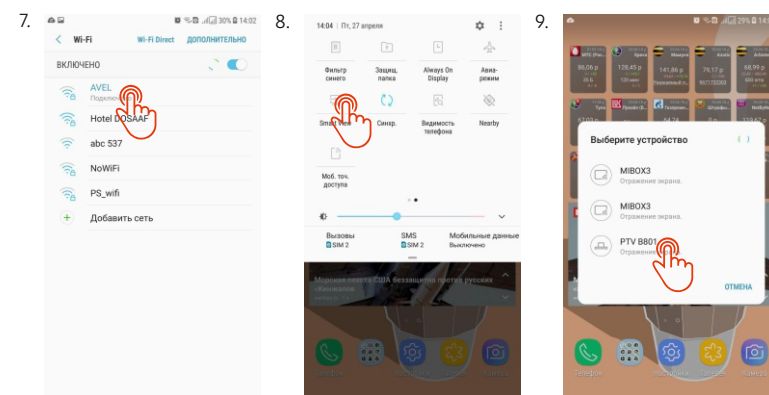
4. Choose your home Wi-Fi network.  
5. Enter the password for your network.  
6. Press the «OK» button.



4. Выберите Вашу домашнюю Wi-Fi сеть.  
5. Введите пароль Вашей домашней Wi-Fi сети.  
6. Нажмите кнопку «OK»



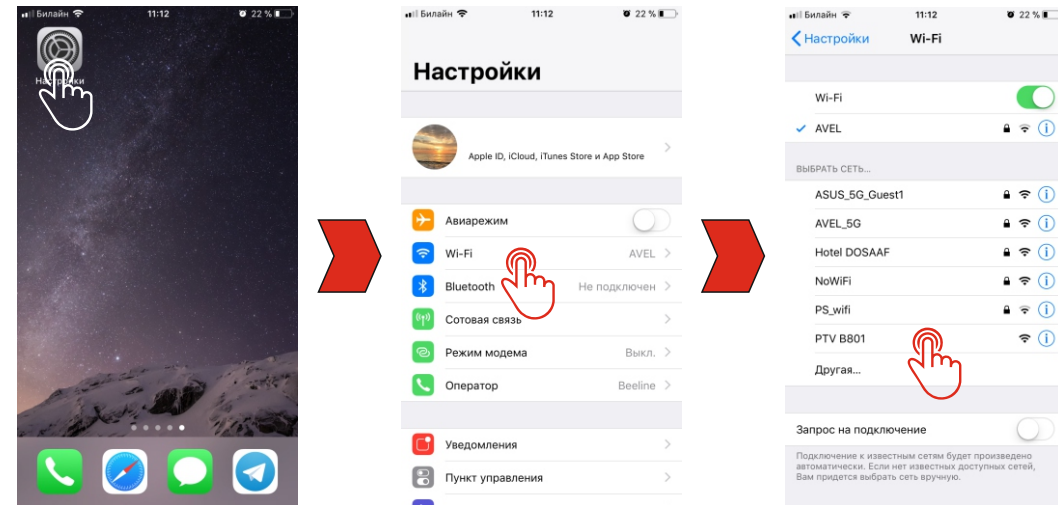
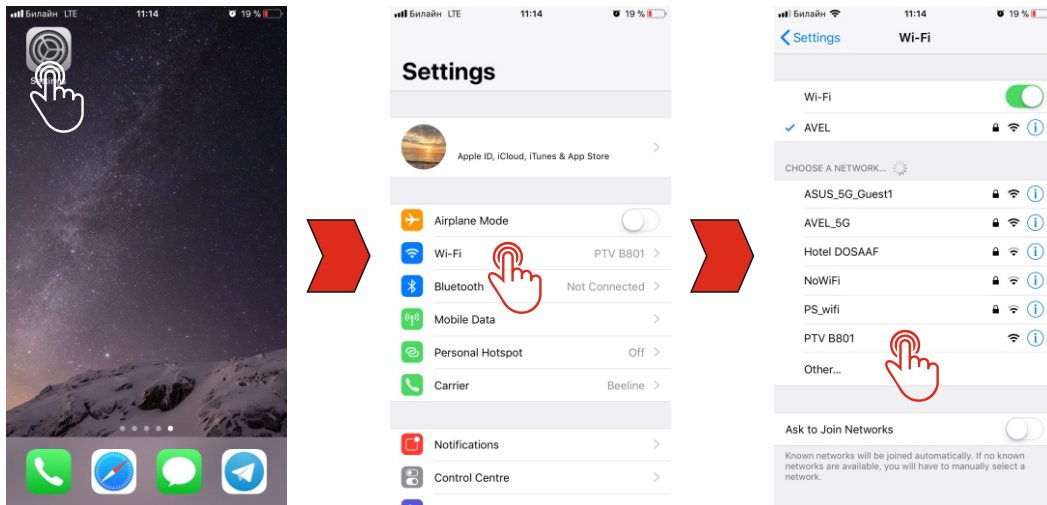
7. Enter to your smartphone settings and connect to your home Wi-Fi network.  
8. Enable the mirror link function on your smartphone.  
9. Choose the TV from list of devices.



7. Зайдите в настройки смартфона и подключите его к Вашей домашней W-Fi сети.  
8. Включите функцию дублирования изображения на Вашем смартфоне.  
9. Выберите телевизор из списка доступных устройств.

# User manual for Smart Play function without router (iOS). Direct connection.

# Руководство по эксплуатации функции Smart Play без роутера (iOS). Прямое подключение.



User manual for Smart Play function without router (Android).  
Direct connection.

Руководство по эксплуатации функции Smart Play  
без роутера (Android).  
Прямое подключение.

